

AQUAPHOR®

filtry do wody



INSTRUKCJA OBSŁUGI

SYSTEM OCZYSZCZANIA WODY PITNEJ

AQUAPHOR MORION
RO-101S, RO-102S
ORAZ BLACK EDITION

 Instrukcja dostępna również na profilu
YouTube Aquaphor

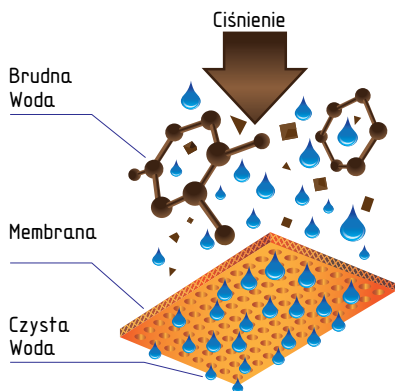


WSTĘP

Filtr do wody Aquaphor Morion (dalej - filtr do wody) został wyprodukowany przez firmę AQUAPHOR Corp.

Filtr przeznaczony jest do zmiękczenia oraz oczyszczania wody pitnej z zanieczyszczeń mechanicznych, zawieszin, a także związków chemicznych. Filtr pozbawia wodę nieprzyjemnego smaku, zapachu i barwy, przywracając jej jednocześnie krystaliczną czystość - pod warunkiem, że woda poddawana procesowi filtracji pochodzi z sieci wodociągowej, a użytkownik filtra stosuje się do zaleceń podanych w niniejszej instrukcji. Działanie filtra do wody polega na przenikaniu cząsteczek wody przez półprzepuszczalną membranę osmotyczną pod ciśnieniem przewyższającym ciśnienie osmotyczne.

Materiały, z których został wyprodukowany filtr, są przyjazne środowisku i nie wydzielają do wody niebezpiecznych dla organizmu człowieka substancji.



PARAMETRY TECHNICZNE

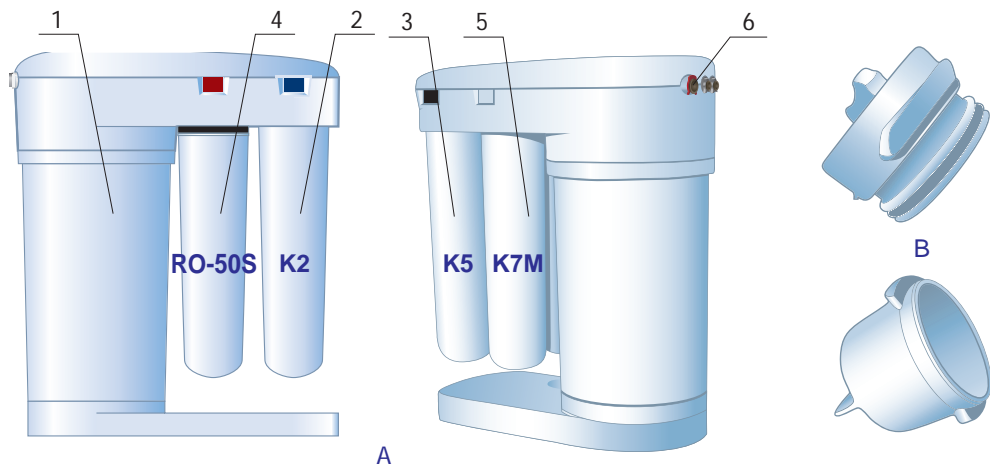
Wymiar (długość x wysokość x szerokość)	371 x 420 x 190 mm
Min. ciśnienie w wodociągu	1,9 atm (0,19 MPa)
Max. ciśnienie w wodociągu	6,3 atm (0,63 MPa)
Temperatura wody	5-38°C
Maksymalna wydajność membrany odwróconej osmozy dla RO-101S oraz RO-102S (przy temperaturze wody + 25°C i ciśnieniu 4atm)	7,8 l/h oraz 15,6 l/h
Zestawienie wody przefiltrowanej do wody uchodzącej do kanalizacji	4:1
Pojemność zbiornika kumulacyjnego	5l

! **UWAGA!** Należy stosować tylko i wyłącznie wkłady membranowe dedykowane dla danego urządzenia: RO-50S (dla modelu RO-101S) lub RO-100S (dla modelu RO-102S). Zamiana tych wkładów powoduje zwiększone zużycie wody i może doprowadzić do awarii.

SPIS ELEMENTÓW DOŁĄCZONYCH DO OPAKOWANIA:

	Nazwa	Ilość
1	Obudowa filtra ze zbiornikiem kumulacyjnym (Rys 1.A.)	1 szt.
2.	Wkłady Filtrujące (Rys 1.A.): Wymienny wkład filtrujący K5 (3) Wymienny wkład filtrujący K2 (2) Wkład membranowy RO-50S (dla modelu RO-101S) lub RO-100S (dla modelu RO-102S) (4) Wymienny wkład mineralizujący K7M (5)	1 szt.
3.	Wężyki podłączeniowe (Rys. 2): Wężyk JG 3/8" (9,5mm) Wężyk JG 1/4" (6,35mm) Wężyk JG 1/4" (6,35mm) z wprasowaną tulejką	1 szt.
4.	Przyłącze wody (rys. 3)	1 szt.
5.	Chromowana wylewka do czystej wody z zaworem ceramicznym (Rys. 4)	1 szt.
6.	Obejma odpływu wody do kanalizacji z króćcem na wężyk JG 1/4" - 6,35 mm (Rys. 5)	1 szt.
7.	Korek serwisowy (Rys. 1.B.) 3 szt. do wkładów K2, K5, K7M oraz 1 szt. dla wkładu RO-50S	4 szt.
8.	Instrukcja obsługi	1 szt.

ZASADA DZIAŁANIA FILTRA



Rys.1. Elementy zestawu

PODSTAWOWE ELEMENTY FILTRA DO WODY:

1. Obudowa filtra ze zbiornikiem kumulacyjnym
- 2,3. Bloki oczyszczania wstępnego
4. Blok membrany odwróconej osmozy
5. Blok mineralizujący wodę
6. Hydroautomatyka filtra

! **UWAGA!** Bezawaryjna praca filtra odwróconej osmozy Aquaphor Morion zależy od ciśnienia w sieci wodociągowej. Jeśli ciśnienie jest mniejsze niż 1,9atm (0,19MPa), należy dokupić do filtra pompę podwyższającą ciśnienie.

1. OBUDOWA FILTRA ZE ZBIORNIKIEM KUMULACYJNYM (1) Składa się z górnej pokrywy od spodu której, umieszczono cztery gniazda do mocowania wymiennych wkładów filtrujących. Górna pokrywa ochronna jest trzymowana przez dwa plastikowymi klipsami. Ze względu na długość procesu filtracji odwróconej osmozy (zależną między innymi od ciśnienia oraz temperatury wody), wewnątrz filtra umieszczono zbiornik kumulacyjny, który umożliwia pobór oczyszczonej wody w każdym momencie.

2. BLOKI OCZYSZCZANIA WSTĘPNEGO (2 oraz 3) Zawierają odpowiednio wkłady K5 z 5-mikronowym wkładem polipropylenowym (3) oraz uzdatniający wkład K2 (2). Filtry oczyszczania wstępnego przeznaczone są do usuwania z wody zanieczyszczeń mechanicznych oraz związków chemicznych, mogących uszkodzić membranę odwróconej osmozy, takich jak tlenek żelaza oraz aktywny chlor.

3. BLOK MEMBRANY ODWRÓCONEJ OSMOZY (4) Zawiera wkład membranowy RO-50S (dla modelu RO-101S) lub RO-100S (dla modelu RO-102S), który usuwa z wody związki organiczne i nieorganiczne, sole, bakterie, wirusy, a także zmiękcza wodę.

4. BLOK MINERALIZUJĄCY WODĘ Mineralizuje wodę wzbogacając ją w odpowiednie minerały, a także poprawia zapach i smak wody oraz zapewnia właściwą równowagę wody pitnej.

! **UWAGA!** Jeżeli mineralizacja wody nie jest konieczna można zamienić wkład mineralizujący K7M na węglowy K7. Zamiana wkładu K7M na wkład K7B z membraną kapilarną spowoduje wstrzymanie pracy filtra.

JAK DZIAŁA FILTR

W pierwszej kolejności woda poddawana jest filtracji wstępnej przy użyciu wkładu K5 oraz K2. Następnie przepływa do membrany osmotycznej (RO). W korpusie, w którym umieszczona jest membrana znajdują się dwa ujścia, przez które woda oczyszczona przepływa dalej do zbiornika a woda brudna do kanalizacji.

Przefiltrowana woda przepływa przez wkład mineralizujący do zbiornika kumulacyjnego, który posiada wbudowaną elastyczną membranę, rozdzielającą go na dwie części: właściwą oraz roboczą. W części właściwej znajduje się przefiltrowana, nadająca się do spożycia woda, natomiast w części roboczej – woda wodociągowa nieoczyszczona. Woda wodociągowa stopniowo przedostaje się ze zbiornika roboczego do kanalizacji na skutek napełniania zbiornika właściwego. Gdy zbiornik właściwy wypełni się w całości, automatyczny zawór odcina dopływ wody. Odkręcenie wylewki do czystej wody spowoduje otwarcie zaworu automatycznego. Woda trafiająca do części roboczej zbiornika działa pod stałym ciśnieniem i wypycha wodę z membranowego zbiornika kumulacyjnego.

W filtrze Aquaphor Morion zastosowano technologię Double Way, która zapewnia dwukrotny kontakt wody z wkładem mineralizującym K7M. Kontakt następuje pomiędzy membraną osmotyczną a zbiornikiem oraz pomiędzy zbiornikiem i wylewką.

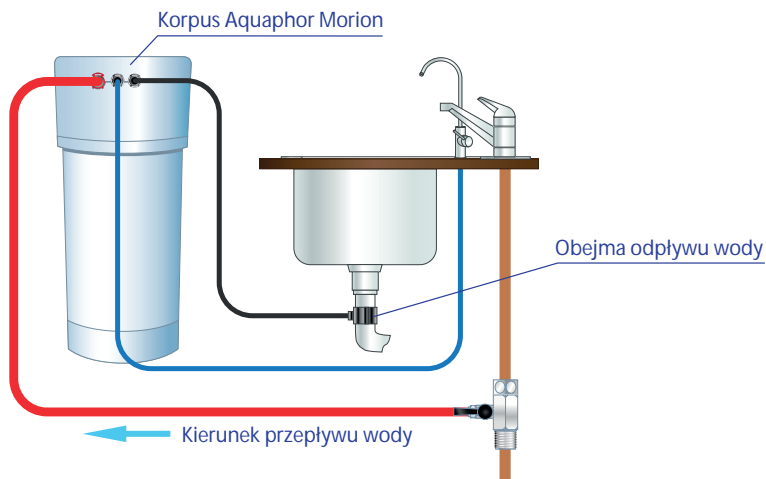
INSTALACJA FILTRA



UWAGA! Montaż filtra do wody powinien być wykonany przez specjalistów posiadających uprawnienia do przeprowadzania prac sanitarno-instalacyjnych. Producent nie ponosi odpowiedzialności za nieprawidłowe podłączenie filtra oraz wynikające z tej przyczyny następstwa.

Do montażu potrzebne będą: wiertarka, wiertło $\varnothing 12$ mm oraz $\varnothing 7$ mm, klucze nastawne, śrubokręt, klucz rurowy 14 mm.

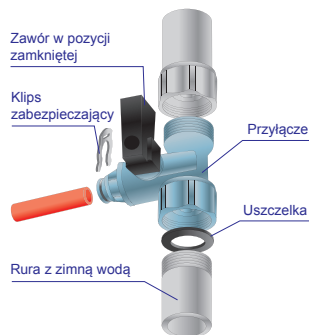
Należy określić miejsce umieszczenia wylewki do czystej wody, filtra do wody a także miejsce podłączenia przyłącza do wodociągu (Rys. 3). Wężyki podłączeniowe powinny przechodzić swobodnie, bez załamań. Luźne odcinki wężyków należy przymocować w taki sposób, by nie można było ich uszkodzić ani wyrwać. Wszystkie części składowe filtra muszą być zabezpieczone przed uszkodzeniami zewnętrznymi. Filtr musi znajdować się w izolacji od źródeł ciepła (płyty kuchenne, bojler, rury wodociągowe z ciepłą wodą, pralki, zmywarki itp.).



Rys.2. Schemat instalacji

INSTALACJA PRZYŁĄCZA WODY (RYS. 3)

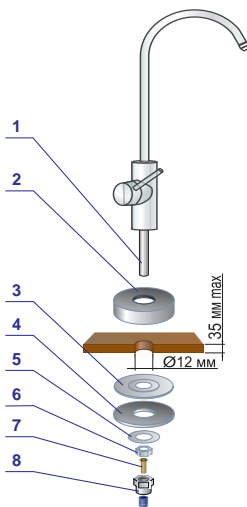
- Zamknąć dopływ zimnej wody i obniżyć nadmierne ciśnienie wody w wodociągu, odkręcając kran.
- Pomiedzy rurą z zimną wodą a elastycznym wężykiem wychodzącym do kranu należy zamontować przyłącze wody (Rys. 3); należy pamiętać o uszczelce. W razie potrzeby uszczelnienia gwintu użyć taśmy teflonowej.
- Wpiąć do zaworu czerwony wężyk JG 3/8". W tym celu wyjąć spod plastikowej złączki klips, następnie włożyć zmoczoną wodą końcówkę do oporu na głębokość około 20mm.
- Umieścić klips zabezpieczający na miejscu.



Rys.3. Przyłącze wody

INSTALACJA WYLEWKI DO CZYSTEJ WODY (RYS. 4)

- W wybranym miejscu, w blacie kuchennym, wywiercić otwór o średnicy $\varnothing 12$ mm.
- Założyć na gwintowany króciec wylewki (1) chromowaną rozetkę maskującą 39 mm (2) z oringiem 28 mm w jej górnej części oraz oringiem 35 mm od spodu.
- Umieścić króciec wylewki w otworze, a od strony spodniej blatu założyć plastikową podkładkę centrującą 35/44 mm (3) mniejszą średnicą skierowaną do blatu, gumową podkładkę 32 mm (4), metalową podkładkę zabezpieczającą (5) i dokręcić nakrętkę mocującą (6) kluczem 14 mm.
- Na wężyk z zaprasowaną mosiężną tuleją (7) nałożyć od drugiej strony nakrętkę (8).
- Wsunąć wężyk z zaprasowaną tuleją (7) do wnętrza króćca wylewki i skrócić nakrętką.
- Sprawdzić wytrzymałość mocowania wężyka.

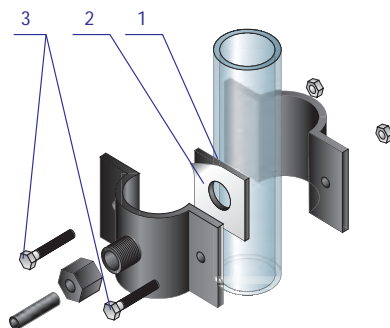


Rys.4. Wylewka do czystej wody

! **UWAGA!** *Dopuszczalne jest korzystanie tylko z elementów wchodzących w skład zestawu. Producent nie ponosi odpowiedzialności za skutki użytkowania innych podzespołów.*

INSTALACJA OBEJMY ODPIŁYWU DO KANALIZACJI (RYS. 5)

- Zaleca się, aby zakładać obejmę na rurze odpływowej przed syfonem (obejma pasuje do standardowych rur odpływowych o średnicy ok. 40mm).
- Zdjąć z uszczelki (1) folię zabezpieczającą (2). Przykleić uszczelkę (1) do rury.
- W środku uszczelki wywiercić otwór o średnicy 7 mm.
- Zainstalować obejmę w ten sposób, aby otwór w uszczelce pokrywał się z otworem w króćcu obejmy.
- Skręcić nakrętki (3) tak, aby obie części obejmy położone były równolegle. Do króćca obejmy wsunąć czarny wężyk JG 1/4" na głębokość ok. 35 mm.



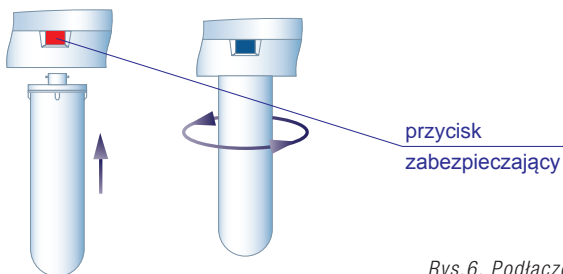
Rys.5. Montaż obejmy

6. URUCHOMIENIE FILTRA

W celu uruchomienia filtra należy podłączyć wężyki oraz przeprowadzić **procedurę płukania** wkładów oraz membrany.

KROK 1 PODŁĄCZENIE WKŁADÓW FILTRUJĄCYCH (RYS. 6).

- Należy zdjąć folię ochronną z wkładów filtrujących oraz zaślepki transportowe (jeżeli są).
- Przemyc wewnętrzne powierzchnie kołnierzy podłączeniowych pod strumieniem zimnej wody.
- Dla ułatwienia przyciski zabezpieczające gniazd mają różne kolory.
- Zgodnie z tabelą 1 układ wkładów filtrujących w filtrze do wody należy założyć wkłady filtrujące w pozycji „Przepłukiwanie”.
- Należy włożyć wkłady filtrujące w odpowiednie gniazdo, dociskając do oporu i przekręcić zgodnie ze wskazówkami zegara, aż usłyszymy charakterystyczne kliknięcie (Rys. 6).
- Zatyczka zabezpieczająca (Rys. 1.B.) znajduje się pod pokrywą ochronną w obudowie filtra. W celu wyjęcia zatyczki należy przekręcić klipsy na pokrywie filtra o 90°.
- W celu odłączenia wkładu filtrującego należy wcisnąć przycisk zabezpieczający oraz przekręcić wkładem w stronę przeciwną do ruchu wskazówek zegara (Rys. 6).

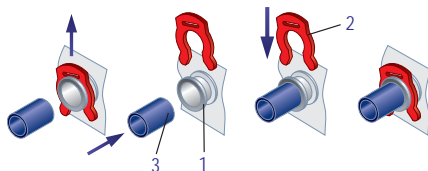


Rys.6. Podłączenie wkładów filtrujących

KROK 2 PODŁĄCZENIE WĘŻYKÓW

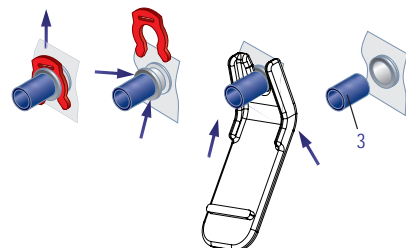
Jak podłączyć wężyki JG

Należy wyjąć spod plastikowej złączki klips zabezpieczający, włożyć uprzednio zmoczoną wodą końcówkę wężyka do otworu złączki, dociskając do oporu na głębokość około 15 mm i włożyć klips na miejsce.



Jak odłączyć wężyki JG









W celu odłączenia wężyka należy wyciągnąć klips zabezpieczający z pod plastikowej złączki i przytrzymując jedną ręką końcówkę otworu w złączce wyjąć wężyk.



Rys.7. Podłączenie wężyków

! **UWAGA!** Należy upewnić się, że wszystkie wolne wężyki zostały odpowiednio podłączone, jak na rys. 7.

Układ wkładów filtrujących w filtrze do wody.

Przepłukiwanie	Do pracy filtra
 czarny - K2	 czarny - K5
 niebieski - K5	 niebieski - K2
 czerwony - zatyczka zabezpieczająca	 czerwony - wkład membranowy
 biały - K7M/K7B	 biały - K7M/K7B

Przepłukiwanie wkładów wstępnego oczyszczania. Wkłady założone w pozycji „Przepłukiwanie”

- Otworzyć dopływ wody na przyłączy (Rys. 3), upewniając się wcześniej, że wszystkie elementy filtra są szczelne.
- Okręcić wylewkę do czystej wody i przepuszczać wodę przez filtr przez 10 minut.
- Zakręcić wylewkę do czystej wody i zaczekać 10 minut.
- Ponownie odkręcić wylewkę do czystej wody i przepuszczać wodę przez 40 minut.
- Zamknąć wylewkę do czystej wody oraz dopływ wody na przyłączy.
- W celu redukcji ciśnienia otworzyć wylewkę do czystej wody.
- Gdy z wylewki przestanie lecieć woda należy ją zamknąć.

Przepłukiwanie wkładu membranowego. Wkłady założone w pozycji „Do pracy filtra”

- Wkład osmotyczny zamontować w miejsce zatyczki zabezpieczającej (jak w pozycji „Do pracy filtra”). Pozostałe wkłady również zamontować w pozycji „Do pracy filtra”.
- Otworzyć dopływ wody na przyłączy.
- Upewnić się, że filtr jest szczelny i nie przecieka.
- Po pierwszym napełnieniu się zbiornika kumulacyjnego (nastąpi to w momencie, gdy woda przestanie płynąć z wężyka odpływowego - nie dłużej niż po 60 minutach) otworzyć wylewkę do czystej wody i spuścić wodę ze zbiornika kumulacyjnego, po czym zamknąć wylewkę do czystej wody.
- Powtórnie napełnić i opróżnić zbiornik kumulacyjny.



UWAGA! Nie wolno pić wody, którą otrzymaliśmy w wyniku przefiltrowania pierwszego oraz drugiego napełnienia zbiornika kumulacyjnego.

Dopiero po trzykrotnym napełnieniu zbiornika kumulacyjnego, można korzystać z przefiltrowanej wody.



UWAGA! Cały proces zajmuje ok. 4h. W pierwszym tygodniu eksploatacji należy codziennie sprawdzać filtr do wody pod kątem występowania ewentualnych wycieków.

W ciągu pierwszego tygodnia pracy filtra, przy przełączaniu się zaworu automatycznego, mogą pojawiać się odgłosy związane z uchodzeniem powietrza z wewnętrznych elementów filtra do wody. Po jakimś czasie ten proces się zakończy. Takie zjawisko nie świadczy o usterce.

7. WYMIANA WKŁADÓW FILTRUJĄCYCH

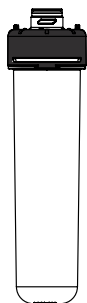
Okres eksploatacji membrany odwróconej osmozy bezpośrednio zależy od stanu filtrów wstępnego oczyszczania wody. Dlatego, bardzo ważna jest wymiana wkładów filtrujących z zalecaną przez producenta częstotliwością.

Mały Serwis. Wymiana wkładu K5 i K2. co 3-4 miesiące

- Zamknąć dopływ wody na przyłączy i otworzyć wylewkę do czystej wody w celu zredukowania ciśnienia.
- W momencie całkowitego opróżnienia zbiornika zamknąć wylewkę do czystej wody.
- Dociskając do oporu i trzymając przycisk zabezpieczający, należy przekręcić zużyte wkłady filtrujące w lewą stronę i wymontować je.
- Postępować wg procedur z pkt „Przepłukiwanie wkładów wstępnego oczyszczania” z kroku 3 (str. 7).
- Filtr gotowy jest do użycia.

Duży serwis. Wymiana wkładu K5, K2 oraz wkładu membranowego, co 18-24 miesiące

- Zamknąć dopływ wody na przyłączy i otworzyć wylewkę do czystej wody w celu zredukowania ciśnienia.
- W momencie całkowitego opróżnienia zbiornika zamknąć wylewkę do czystej wody.
- Postępować wg procedur z pkt „Przepłukiwanie wkładów wstępnego oczyszczania” oraz „Przepłukiwanie wkładu membranowego”.
- Filtr gotowy jest do użycia.



**UWAGA! OBECNY MODEL
AQUAPHOR MORION
KOMPATYBILNY JEST Z TYLKO
Z MEMBRANAMI RO-50S LUB
RO-100S. WYMIENNY WKŁAD
MEMBRANOWY RO-50 Z DOLNYM
ODPŁYWEM DO DRENAŻU NIE
BĘDZIE PASOWAŁ DO TWOJEGO
FILTRA.**



UWAGA! Wkład K7M należy wymieniać co 12 miesięcy. Zaleca się wymianę razem z wkładami wstępnymi (patrz Mały Serwis). W przypadku wymiany samego wkładu K7M nie wolno spożywać wody uzyskanej z napełnienia dwóch pierwszych zbiorników. Dopiero po trzykrotnym napełnieniu zbiornika kumulacyjnego, można korzystać z przefiltrowanej wody.

8. WARUNKI PRZECHOWYWANIA I TRANSPORTU

Okres przechowywania filtra Aquaphor Morion do początku eksploatacji < 18 miesięcy przy temperaturze 5-38°, w plastikowym opakowaniu i w pudełku kartonowym, w zamkniętych pomieszczeniach z naturalną wentylacją, przy wilgotności nie większej niż 80%.



Wkład z membraną osmotyczną jest dostarczany w szczelnie zamkniętym opakowaniu. Po otwarciu opakowania należy przechowywać go nie dłużej niż 3 dni. Nie należy narażać wkładu z membraną osmotyczną na działanie wysokich i niskich temperatur oraz na bezpośredni kontakt ze światłem słonecznym.

Nie narażać filtra na uderzenia i inne działania mechaniczne.

Filtr do wody można transportować wszystkimi rodzajami transportu.

9. BEZPIECZEŃSTWO

Filtr jest przeznaczony do oczyszczania oraz zmiękczenia wody wodociągowej. W przypadku własnego ujęcia przed podłączeniem filtra należy przeprowadzić badanie w celu weryfikacji jakości wody, którą chcemy oczyszczać.

- Niezgodność parametrów wody wejściowej z panującymi wymaganiami znacząco skraca okres działania membrany odwróconej osmozy.

- W momencie przekroczenia obowiązujących norm należy zgłosić się do Sprzedawcy w celu doboru odpowiedniego filtra na całą instalację.

- Jeżeli woda doprowadzana do filtra do wody nie nadaje się do spożycia (nie odpowiada obowiązującym wymogom), należy po instalacji filtra zbadać wodę. Następnie, w celu upewnienia się co do prawidłowej pracy filtra do wody, oczyszczoną wodę należy badać około raz w roku, podobnie w przypadku zmiany smaku i zapachu wody. W przypadku nieprawidłowych wyników, wody nie wolno pić. Należy wówczas zwrócić się do firmy dostarczającej wodę, bądź do sprzedawcy w celu doboru odpowiedniego systemu.

- Pomimo, iż system odwróconej osmozy (RO) potrafi usuwać bakterie i wirusy, które mogą się znajdować w wodzie, zaleca się korzystanie z systemu tylko z wodą bezpieczną pod względem mikrobiologicznym. Nie należy korzystać z systemu w kontakcie z wodą nieznanego pochodzenia i jakości, niepoddanej dodatkowej dezynfekcji.

Przefiltrowana woda nie może być długo przechowywana. Zaleca się spożywanie tylko świeżo przefiltrowanej wody. Jeżeli nie korzystano z filtra do wody przez okres dłuższy niż 7 dni, wodę ze zbiornika należy wylać i napełnić go ponownie.

10. TABELA USTEREK

USTERKI	PRZYCZYNY USTERKI	USUWANIE USTERKI
Brak czystej wody bądź jest jej mało. Zbiornik kumulacyjny napełnia się wolno lub nie napełnia się wcale	Zatkały się wkłady bloku oczyszczania wstępnego K2, K5	Wymiana wkładów bloku oczyszczania wstępnego
	Zatkał się element membranowy we wkładzie membranowym	Wymiana wkładu membranowego
	Zatkał się wkład bloku uzdatniania wody	Wymiana wkładu uzdatniającego
	Niesprawny zawór membranowy	Zwrócić się o pomoc do serwisu
	Zakreślony zawór na przyłączy wody	Odkręcić zawór na przyłączy wody
	Niskie ciśnienie wejściowe	Montaż pompy podwyższającej ciśnienie w całym domu bądź oddzielnie na filtr
	Ciało obce w jednym z wężyków doprowadzających	Zwrócić się o pomoc do serwisu
Zbiornik jest napełniony, lecz woda z wylewki płynie wolno	Zatkał się wkład uzdatniania wody	Wymiana wkładu uzdatniającego
	Obniżyło się ciśnienie w wodociągu	
Zbiornik jest napełniony, ale woda płynie do kanalizacji	Niesprawny zawór membranowy	Zwrócić się o pomoc do serwisu

11. GWARANCJA PRODUCENTA

Nazwa wkładu	Okres użytkowania (resurs) wkładu
Wkład K5	3 - 4 miesiące*
Wkład K2	3 - 4 miesiące*
wymienny wkład membranowy	18-24 miesiące**
Wkład K7M	12 miesięcy

Producent gwarantuje zgodność filtra do wody z wymaganiami TU 3697-002-50056997-2001 przy przestrzeganiu przez konsumenta warunków instalacji, eksploatacji, transportu i przechowywania, podanych w tej instrukcji. Reklamacje filtra do wody nie będą rozpatrywane w przypadku uszkodzeń mechanicznych, termicznych albo chemicznych. Okres użytkowania obudowy filtra do wody - 5 lat licząc od dnia sprzedaży. Okres użytkowania wężyków podłączeniowych - 3 lata licząc od dnia sprzedaży. Okres użytkowania wylewki do czystej wody - 3 lata licząc od dnia sprzedaży.

Dane otrzymane przy przeliczeniu zużycia 10-12 litrów wody na dobę przez 3-4 osobową rodzinę.

* W zależności od ilości zanieczyszczeń w wodzie, okres eksploatacji wkładów wstępnego oczyszczania może się zmieniać. Okres użytkowania wkładów jest podany dla wody zgodnej z obowiązującymi wymogami. Jeśli filtr jest zasilany wodą niezgodną z wymogami, z dużą zawartością mechanicznych zanieczyszczeń, wtedy wkład wstępnego oczyszczania K5 oraz wymienny wkład K2 należy wymieniać raz na 1-2 miesiące.

**Okres użytkowania wkładu membranowego bezpośrednio zależy od wydajności wkładów wstępnego oczyszczenia. Po upływie terminu użytkowania należy wymienić wkład na nowy.

Okres gwarancyjny użytkowania filtra do wody (za wyjątkiem wkładów filtrujących i membrany odwróconej osmozy) – 12 miesięcy licząc od dnia sprzedaży.

Przy pojawieniu się zastrzeżeń, co do prawidłowego działania filtra do wody, należy zwrócić się do sprzedawcy.



UWAGA!

Producent nie ponosi odpowiedzialności za działanie filtra i możliwe skutki, jeśli:

- filtr do wody lub części dołączone do opakowania zawierają uszkodzenia mechaniczne;
- przy podłączeniu i użytkowaniu nie były przestrzegane wymogi zawarte w tej instrukcji.

Producent nie zaleca przeprowadzania samodzielnego montażu filtra AQUAPHOR Morion do sieci wodociągowej. Tego typu prace powinny być wykonywane przez specjalistów posiadających odpowiednie kwalifikacje. Producent nie ponosi odpowiedzialności za jakość montażu filtra do wody. Reklamacje dotyczące montażu filtra do wody należy kierować do osób wykonujących montaż. Producent nie ponosi odpowiedzialności za nieprawidłowe działanie filtra do wody, związane z nieterminową (po upływie okresu użytkowania dla danego wkładu) wymianą wkładów. Dopuszcza się korzystanie tylko z wylewki do czystej wody załączonej do kompletu. Stosowanie innych wylewek zwalnia producenta z odpowiedzialności za ewentualne następstwa. Zabrania się stosowania przyłączy oraz elementów pochodzących z innych modeli filtrów. Należy używać filtra tylko do oczyszczania zimnej wody z wodociągu. Przy transporcie, przechowywaniu lub korzystaniu z filtra nie wolno narażać go na wibracje i wstrząsy. Należy również chronić filtr przed zamarzaniem w nim wody.

ZASADY GWARANCJI

1. Gwarancja jest ważna i realizowana wyłącznie na terenie Polski. Okres gwarancji na elementy składowe filtra wynosi 12 miesięcy i rozpoczyna się w momencie wydania urządzenia nabywcy zgodnie z datą umieszczoną na dokumencie sprzedaży.
2. Gwarancji nie podlegają wkłady filtrujące. Gwarancja urządzenia jest akceptowalna wyłącznie przy stosowaniu oryginalnych wkładów AQUAPHOR.
3. Gwarancja obejmuje wyłącznie urządzenia nabyte jako nowe na terenie Polski.
4. Gwarancja jest uwzględniana, jeżeli Karta Gwarancyjna zawiera datę sprzedaży oraz pieczęć Sprzedającego.
5. Gwarancja obejmuje wszelkie wady fabryczne wynikłe z winy producenta i zapewnia bezpłatną naprawę, bądź wymianę części na terenie Polski.
6. Reklamację należy zgłaszać bezpośrednio u Sprzedającego.
7. Koszty nieuzasadnionego roszczenia reklamacyjnego obciążają klienta.
8. Podczas usuwania usterek Sprzedawca zastrzega sobie prawo do decyzji o wymianie, bądź naprawie części, przy czym części wymienione stają się własności Sprzedawcy.
9. Roszczenia z tytułu gwarancji nie będą uwzględniane w przypadku:
 - uszkodzeń mechanicznych;
 - uszkodzeń związanych z nieprawidłową instalacją;
 - użytkowania w sposób niezgodny z przeznaczeniem;
 - nie stosowania się do zasad zawartych w instrukcji obsługi;
 - zastosowania nieoryginalnych części;
10. Urządzenie powinno być zamontowane w taki sposób, aby był możliwy jego demontaż bez możliwości uszkodzenia innych elementów wyposażenia.
11. Szczegółowe zasady montażu, eksploatacji oraz konserwacji zawarte są w instrukcji. Nieprzestrzeganie tych zasad powoduje utratę gwarancji.

REALIZACJA GWARANCJI

1. W przypadku, gdy w okresie gwarancji ujawnią się wady urządzenia Kupujący może żądać naprawy lub wymiany części.
2. Warunkiem realizacji uprawnień z gwarancji jest przedstawienie podpisanej Karty Gwarancyjnej oraz dowodu zakupu.
3. W celu zgłoszenia reklamacji Kupujący kontaktuje się ze Sprzedającym telefonicznie i informuje o niezgodności.
4. Przedstawia nazwę urządzenia, datę zakupu oraz dokładnie opisuje usterkę. Sprzedający odbiera zgłoszenie i jeżeli jest to możliwe realizuje świadczenie gwarancyjne zdalnie. W przeciwnym razie Klient ustala ze Sprzedającym termin dostarczenia urządzenia. Urządzenie powinno być odpowiednio zabezpieczone i przygotowane do wysyłki. Wraz z przedmiotem reklamowanym powinny zostać dostarczone Karta Gwarancyjna oraz dowód zakupu.
5. Decyzja dotycząca postępowania reklamacyjnego powinna być wydana w ciągu 14 dni roboczych. W przypadku, gdy konieczne będzie sprowadzenie części, bądź urządzenia z magazynu centralnego termin naprawy może zostać wydłużony do 28 dni roboczych, o czym Kupujący zostanie poinformowany. W sprawach nieuregulowanych mają zastosowanie przepisy Kodeksu Cywilnego. **Niniejsza instrukcja nie wyłącza, nie ogranicza ani nie zawiesza uprawnień wynikających z niezgodności towaru z umową.**

KARTA GWARANCYJNA FILTRA DO WODY „AQUAPHOR DWM 101 MORION”

Numer seryjny	
Kod PIN rozszerzonej gwarancji	
Data sprzedaży	
Adnotacja sklepu dotycząca sprzedaży	
Podpis sprzedawcy	
Okres gwarancyjny	2 lata licząc od dnia sprzedaży

ŚWIADECTWO WYSTAWIONE PRZY INSTALACJI FILTRA

Instalacja filtra do wody została dokonana przez: (Nazwa firmy wykonującej instalację):	
Imię, nazwisko instalatora	
Podpis instalatora	
Podpis klienta	

Adnotacje punktu serwisowego:

Producent – „AQUAPHOR Corp.”
Rosja, 197110, St. Petersburg
ul. Pionerskaya 29

Producent zastrzega sobie prawo
do wprowadzenia ulepszeń
do konstrukcji filtra do wody bez
zaznaczania ich w instrukcji obsługi.

Filtr do wody Aquaphor Morion
TU 36597-002-50056997-2001
Certyfikat zgodności Nr C-RU.H003.B.00045
Posiada atest PZH NR HK/W/0573/01/2014



Autoryzowany dystrybutor:

Kuna System - Centrala Firmy
ul. Krakowska 367
43-300 Bielsko-Biała, Poland
Telefon: +48 33 810 57 22
Telefon: +48 510 189 886
E-mail: biuro@kunasystem.pl
NIP: 638-146-11-54
REGON: 072730188

www.najlepszeFiltry.pl
www.kunasystem.pl

AQUAPHOR®

filtry do wody

Aquaphor Poland Sp. z o.o.
Marszałkowska 80
00-517 Warszawa
NIP : 701-016-56-28

KUP TERAZ AQUAPHOR MORION RO-101S

oryginalny produkt od autoryzowanego dystrybutora

<https://najlepszeFiltry.pl/Aquaphor-Morion-RO101S>

